

2. Gesundheitsmesse Bad Füssing - ein voller Erfolg!

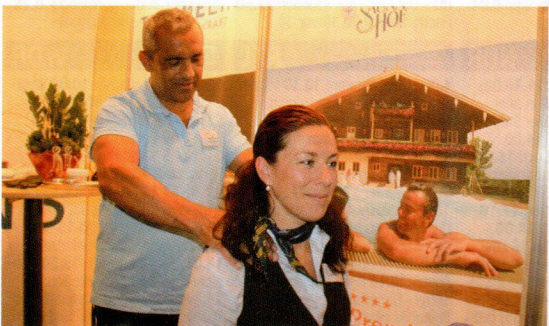
„Diabetes – Vorbeugen und Heilen“... zu diesem Thema stellte der Kur&GästeService Bad Füssing in Kooperation mit dem Wirtschaftsforum Passau regionale Kompetenzen dar. Zahlreiche Aussteller aus den Bereichen Ernährung, Bewegung und mentale Fitness präsentierten sich dem Publikum. In zwei Veranstaltungsreihen: „Gesundheitswissen für den Alltag“ für jedermann und in einer zweiten als medizinischer Fachkongress für Fachleute – wurden zahlreiche Kern- und Folgethemen fundiert dargelegt. Einmal mehr konnte damit Bad Füssing seine Kernkompetenz „Vorbeugen und Heilen“ unter Beweis stellen.



Aktivitäten aller Orten: vom Radio-live-Interview bis hin zu vielen Demonstrationen und Anwendungen (Dieter Gerauer mit Dr. Fritz Audebert, Vorstand Wirtschaftsforum)



vl. ...MdL Konrad Kobler, Dr. Gert Müller (Dtsch. Heilbäderverband), Gerlinde Kaupa (stellvtr. Landrätin), Dr. Fritz Audebert (Wirtschaftsforum) und Kurdirektor Rudolf Weinberger



Neben namhaften Fachreferenten engagierten sich auch die „Europa-Miniköche“ aus Bad Griesbach:



Kulina

Restaurant- im Großen

Genießen Sie in g
Atmosphäre die l
Angebote aus Kü

- ~ täglich Weissw
von 11:00 - 12
- ~ Mittwochs Fas
0,5 ltr. für 1,70
- ~ große Auswahl
gemachten To
- ~ täglich wechsel
kostengünstig

Recht herzlich laden wir Sie zu

- * Donnerstag bis Sonntag ab 19 Uhr Tä
- * Samstag und Sonntag ab 15.30 Uhr

Auf Ihr Kommen freut sich Familie Strobl und das Team
Kurhausstr. 2, 94072 Bad Füssing, Tel. 08531-21419 - RU



Wirt z' Patten

GASTHAUS ZEILBERG

Wir begrüßen Sie zur Biergartenzeit un
oder in unserer hellen und freundliche



Öffnungszeiten im Wirtshaus:

Di. 10:00 - 13:30 Uhr
und ab 17:00 Uhr
Mi. - Sa. ab 17 Uhr
Mo. Ruhetag

hausge
„Stre
Auf Vor
„Brat in

Der etwas andere Biergarten – so wie



- Bringen
- und Grill
- Grillstati
- „Selberb
- Getränke
- am Auss
- Bei schön
- ab 17:00
- Montag

Gasthaus Zeilberger - Pattenham 16 - 94094 Rottf
Telefon 0 85 33 / 91 01 52 - www.wirt-patten